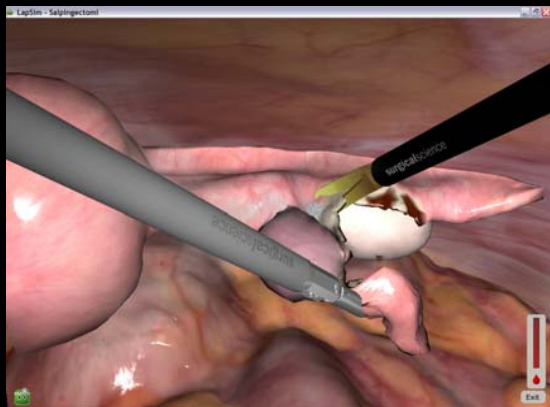


Simulation i gynækologi og obstetrik øst og lidt nationalt.....



Jette Led Sørensen
Udd. råd gynobs øst
UAO gynobs JMC RH





Gaumard

2003/04

HEALTH
EDUCATION

NASCO

10

ESP

OPERATIONAL + SCIENTIFIC PRODUCTS LIMITED

2003 Products Catalogue

Laerdal
Anatomical and more

Adam, 2000

Limbs & Things
The best training models in medicine

2002/2

Surgical

*” You can have a programme without a simulation center,
You can a simulation center without a programme”*

Any simulator device can only be as good as the educational program in which it is embedded.

Many simulators are bought every year and then under-utilised due to the lack of **educational goals**

McGaghie et al 2010

Issenberg et al 2004

Maran and Glavin 2003

Bradley and Bligh 2005

Jette Led Sørensen Maj 2011





Challenge

Medical education is
complex, complicated, multi-factorial

Environment
Organisation
Several programmes

Several courses
Several interventions

Teacher and student

**Curriculum of entire
education**

Programme

Course

Audit

Evaluation

Assessment



Alle introduktionslæger i øst: 'Kørekort til basal laparaskopi'

- **Kursus** (gynobs. udd.rådet øst ansvarlig)
- **Teoretisk test** (udviklet, næsten færdigvalideret)
- **Lapsim træning** (kompetencestyret vurdering*)



- **Videoptagelse af salpingectomi på pt.**
(vurderes ud fra valideret skala OSA-LS*)
(R1 kan bedømme som spec.læger > 5 år**)

'Kørekort' til introduktionslæger →
kursister og R1 træner uopfordret mere

* Larsen CR et al. BMJ 2009; 338: 1802 & Larsen CR et al. BJOG 2008;115:908-166

** Oestergaard J et al. Surgical assessment – who can do it? Indsendt BJOG jan 2011

Kurser i basal laparoskopisk kirurgi for alle introduktionslæger i Øst DK (2009-2011)

- 3 kurser gennemført med 51 introduktionslæger (nyt kursus juni 2011 med yderligere 18 delt.)
- Udd. rådet ansvarlig. 11 undervisere fra 5 afd. i udd.reg. øst (YL, afd.læger og overlæger)
- Yderligere individuel træning på lapsim og blackbox blandt alle introduktionslæger og kursister i hovedudd.
- Kurset delvis kopieret af gynobs i Reg syd (underviser fra øst deltog). Nord omfattende tilstedeværelses-kursus i kir.

Plan: VR og/eller blackbox systemer skrives ind ved revision af målbeskrivelse i gynobs (enighed om dette i alle 3 regioner)

Enkelte kurser i avanceret laparoscopi og kirurgi

½-1 dages i avanceret laparaskopi og operativ oplæring for R1, spec.læger og op. sygepl.

Indhold: Teori, videotransmitterede operationer, kadavre-kirurgi, træning på grise

Afholdt af gyn. RH med deltagelse fra øst

Mange gynobs afd. afholder kirurgikurser med grise-op. for udd.læger og spec.læger

Jette Led Sørensen Maj 2011

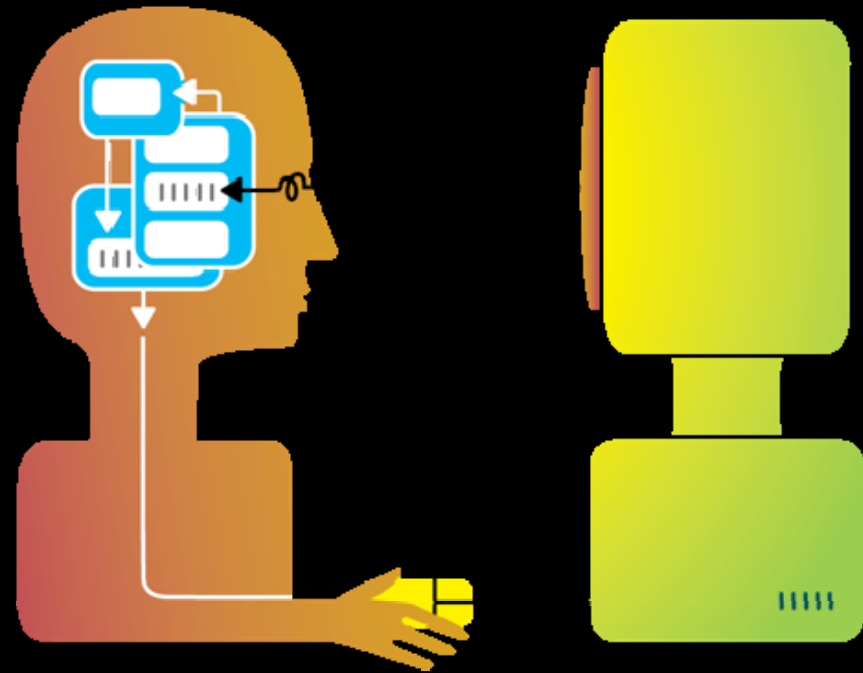


Feedback forsøget

Ph.d. stud Jeanett Østergaard, gyn, JMC, RH

Forsknings-spørgsmål:

Does personal feedback have an effect on becoming an expert on a virtual reality simulator compared to only computer generated feedback?

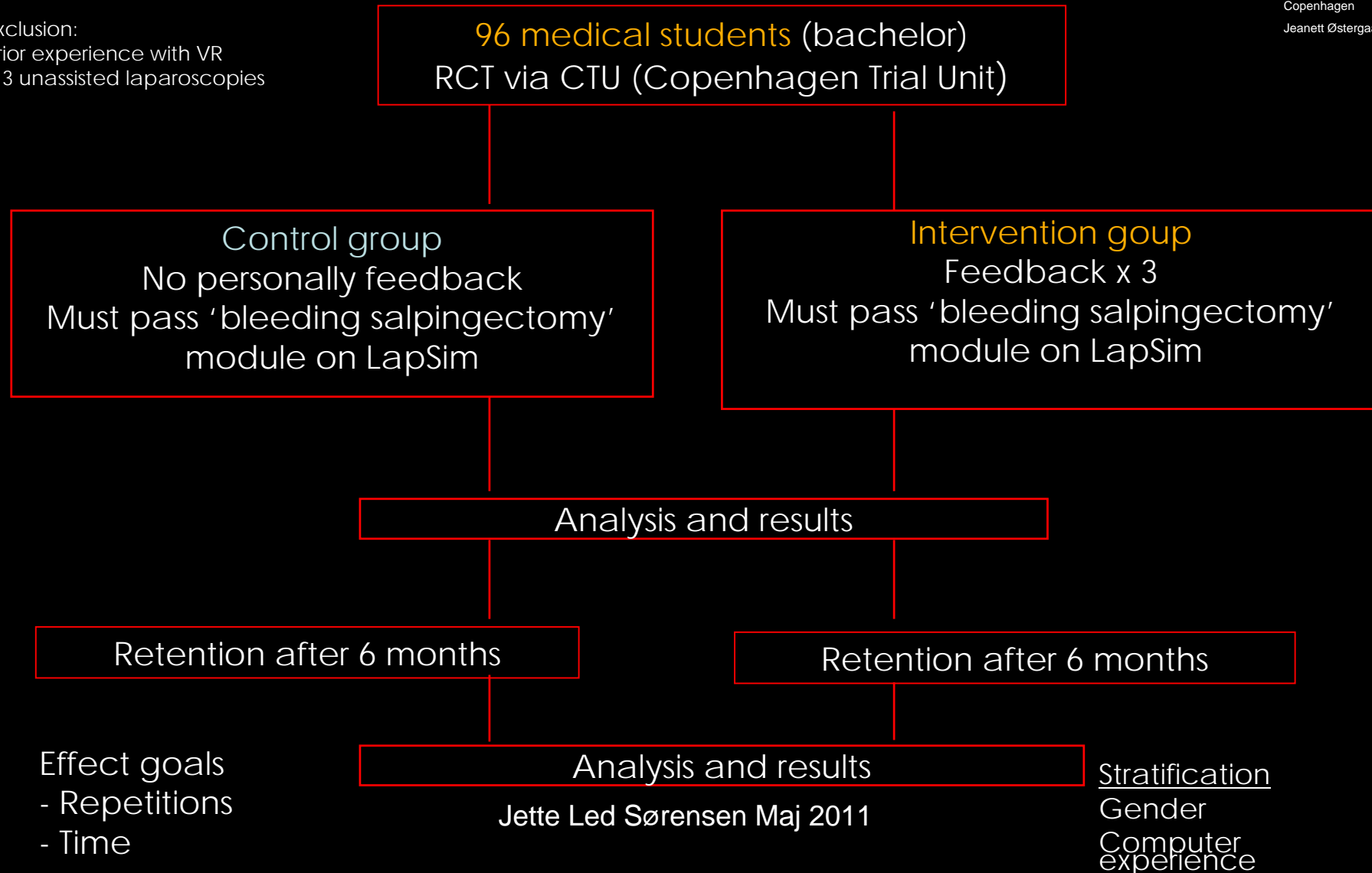


Method



Juliane Marie Centre
Rigshospitalet
University Hospital of
Copenhagen
Jeanett Østergaard

Exclusion:
Prior experience with VR
> 3 unassisted laparoscopies



Effect goals
- Repetitions
- Time

Analysis and results
Jette Led Sørensen Maj 2011

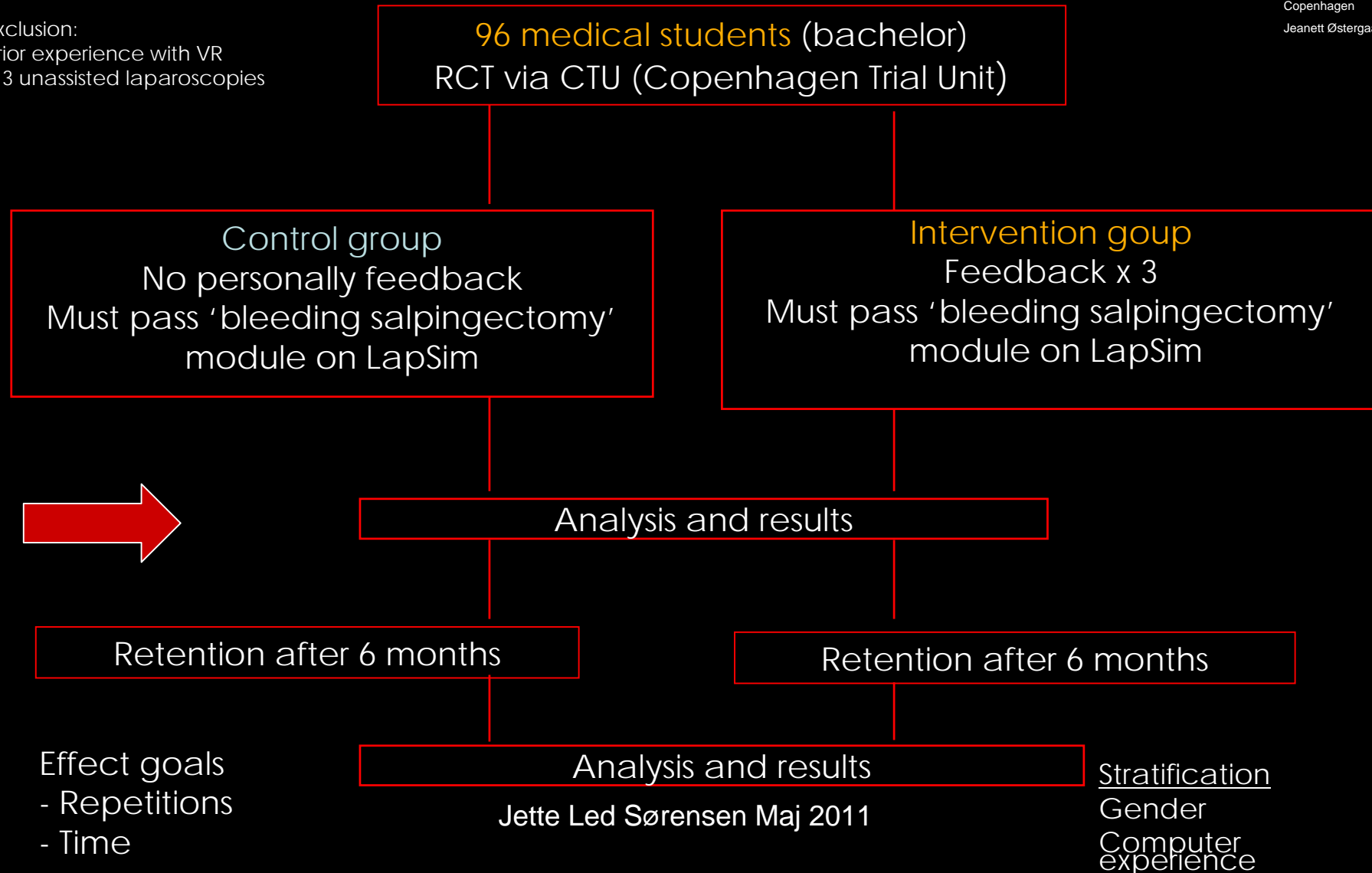
Stratification
Gender
Computer
experience

Method



Juliane Marie Centre
Rigshospitalet
University Hospital of
Copenhagen
Jeanett Østergaard

Exclusion:
Prior experience with VR
> 3 unassisted laparoscopies

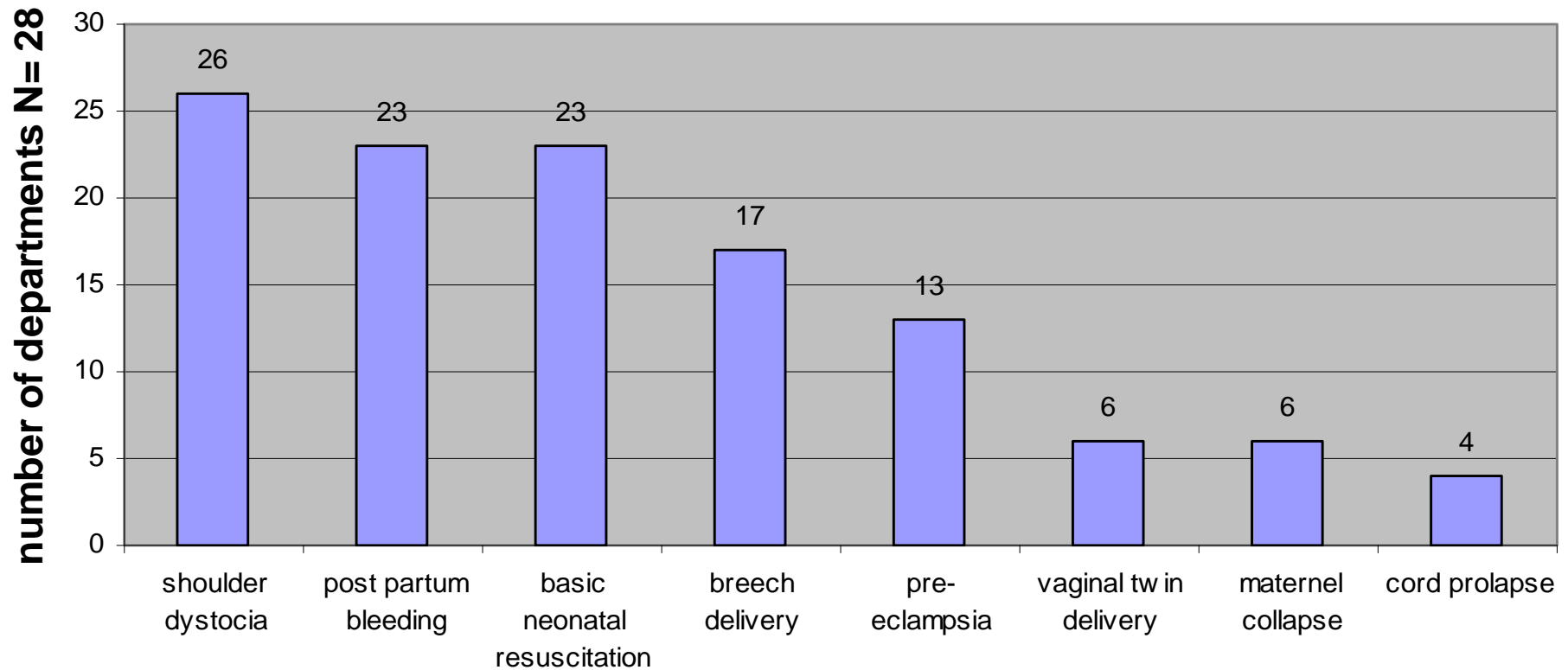


Obstetrisk færdighedstræning /simulation

- 1/2 årlige obligatoriske kurser for introduktionslæger i øst (+AC på fantom)
2006: 9 kurser , ca. 120 introlæger
Org: udd.rådet
- 1 dag nationalt ukursus læger
hovedudd. 2000: 10 kurser, ca. 300 hovedudd. læger
- indgår tværfagligt på næsten alle gynobs afd. DK* (se survey næste billede)
- ALSO (advanced lifesupport in obstetrics)



26/28 afd. i DK: Simulationsbaseret træning i obstetrik



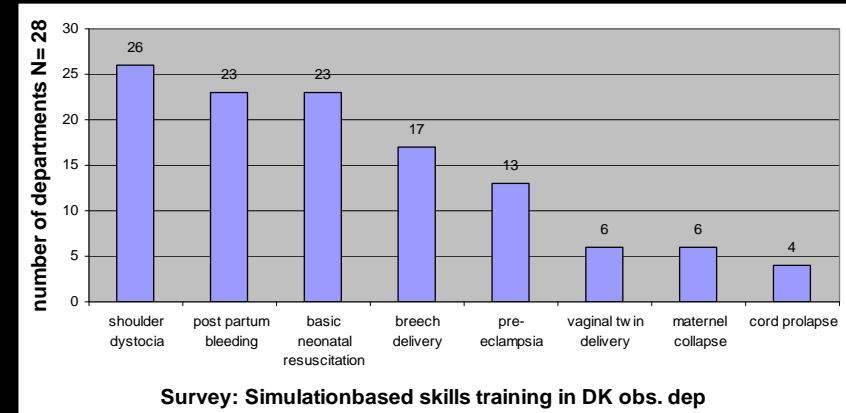
Survey: Simulationbased skills training in DK obs. dep

Maagaard M et al. Clinical skills training on obs dep in DK – a descriptive survey of practice. *Indsendt Acta Obs Gyn* April 2011

Jette Led Sørensen Maj 2011

26/28 afd. i DK: Simulationsbaseret træning i obstetrik

- Indgår på næsten alle gynobs afd. DK
- Gennemføres på mange afd. ustruktureret er og kun få steder et regelmæssigt tilbud
- Kurser evalueres i meget begrænset omfang. Få deltagere kompetencevurderes



Maagaard M et al. Clinical skills training on obs dep in DK – a descriptive survey of practice. Indsendt Acta Obs Gyn April 2011

Jette Led Sørensen Maj 2011



Challenge

Medical education is
complex, complicated, multi-factorial

Environment
Organisation
Several programmes

Several courses
Several interventions

Teacher and student

**Curriculum of entire
education**

Programme

Course

Audit

Evaluation

Assessment