

OPEN

Open Patient data Explorative Network

Hvad er OPEN?

Professorsammenslutningen i Århus
Efterårsmøde
28. november 2019

Janni Brødbæk

funktionsleder for projektkoordinering & administration



Open Patient data Explorative Network

Program

- Baggrund
- Mission, vision og værdier
- Organisation
- Udvikling
- Spørgsmål

Hvad er OPEN?

- En forskerstøtteenhed og en forskningsenhed
- Etableret i 2008 af:
 - Odense Universitetshospital (OUH)
 - Klinisk Institut, SDU
- Del af den forskningsstrategi som blev vedtaget af OUH og Klinisk Institut i 2008
- Fra januar 2018 regional forskerstøtteenhed for hele Region Syddanmark
- Egen forskning indenfor epidemiologi, kvalitet, sygeplejeforskning, kvalitativ forskning, vaccineforskning mv.



Regionerne dannes 2007

Sundhedsstyrelsen

PATIENTER SKAL SIKRES DEN
BEDST MULIGE BEHANDLING

- om arbejdet med specialeplanlægningen
i Sundhedsstyrelsen, regionerne og
de faglige miljøer

Sundhedsstyrelsen specialeplan 2007

Mission:

OPNs mission er at fremme og styrke den sundhedsvidenskabelige forskning i Region Syddanmark.

Vision:

OPNs vision er at blive Danmarks førende forskerstøtteenhed.

Værdier:

OPENs værdier er grundlaget for hvem vi er og et vigtigt fundament for at vores vision bliver til virkelighed. I **O**PEN er vi serviceminded og kvalitetsbevidste, vi er løsningsorienterede og åbne over for nye samarbejder, samtidig sikrer og respekterer vi både faglig og personlig forskellighed.

Vores værdier i **OPEN** betyder, at vi kan tilbyde forskerne i Region Syddanmark:

- Præcis den forskerstøtte, de har brug for!
- Kompetent rådgivning og sparring, som øger forskningskvaliteten!
- Tiltrækning af nye forskningssamarbejder gennem synlighed og åbenhed!

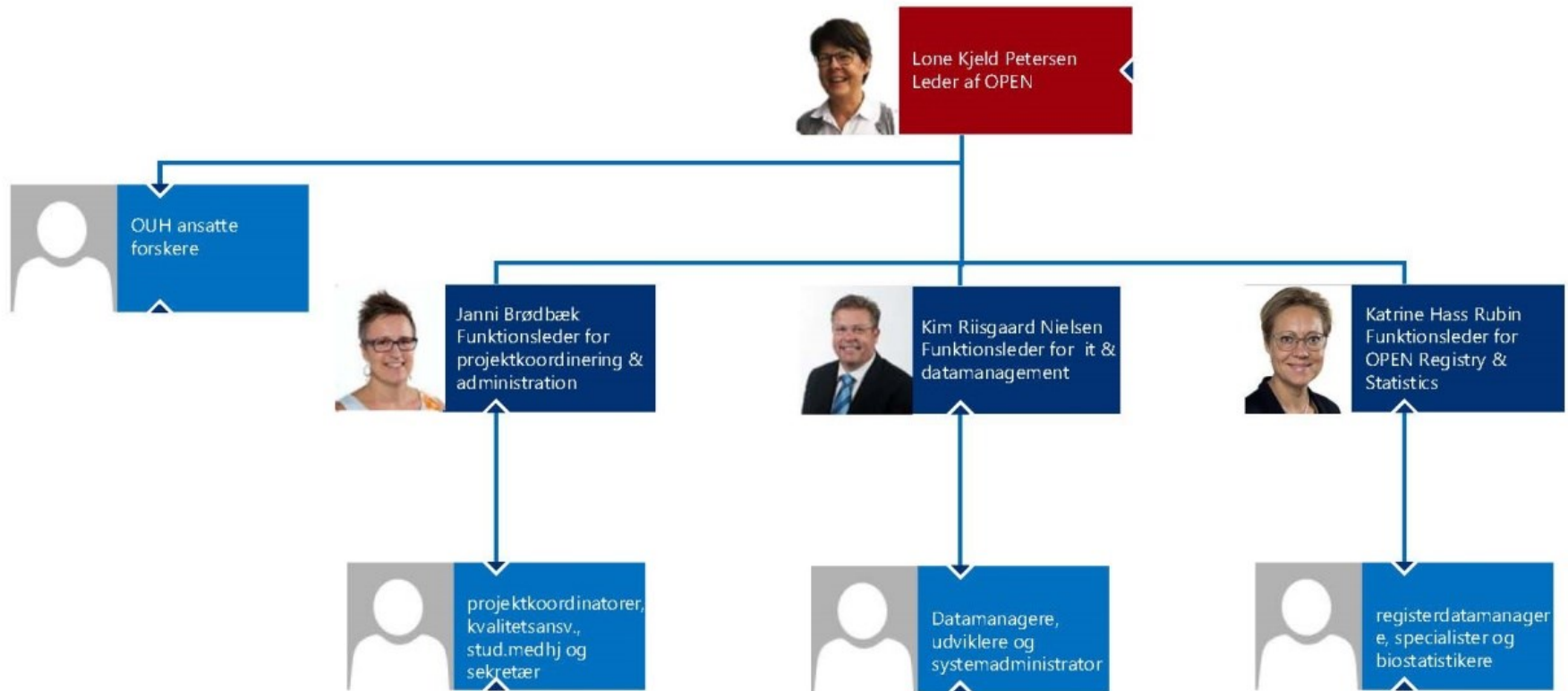
OPEN : servicemål

- Alle henvendelser svares endeligt eller foreløbigt inden for tre hverdage
- Optagelsesmøde tilbydes indenfor en uge efter modtagelse af ansøgning
- Datamanager opstartsmøde tilbydes indenfor en uge efter optagelsesmøde
 - Hvis forskeren ikke kommer fra Odense tilbydes DM møde i direkte forlængelse af optagelsesmøde

OPEN : organisation

- Forskerstøtteenheden er forankret ved OUH Odense, Region Syddanmark
- Forskningsenheden er forankret ved Klinisk Institut, SDU
- **OPENs** styregruppe består af 12 medlemmer:
Formand: OUH direktør.
Næstformand: Institutleder for Klinisk Institut.
Medlemmer: Leder af OPEN; institutleder for Institut for Regionalsundhedsforskning, 4 OUH forskere, 1 forsker per øvrige sygehusenheder i RSYD (SLB, SHS, SVS og Psykiatrien).

OPEN's organisationsdiagram



OPEN ; udvikling

- Ansatte 2008: 1,5
- Ansatte 2019: 25



- Faciliteter 2008: 1 - OPEN Biobank

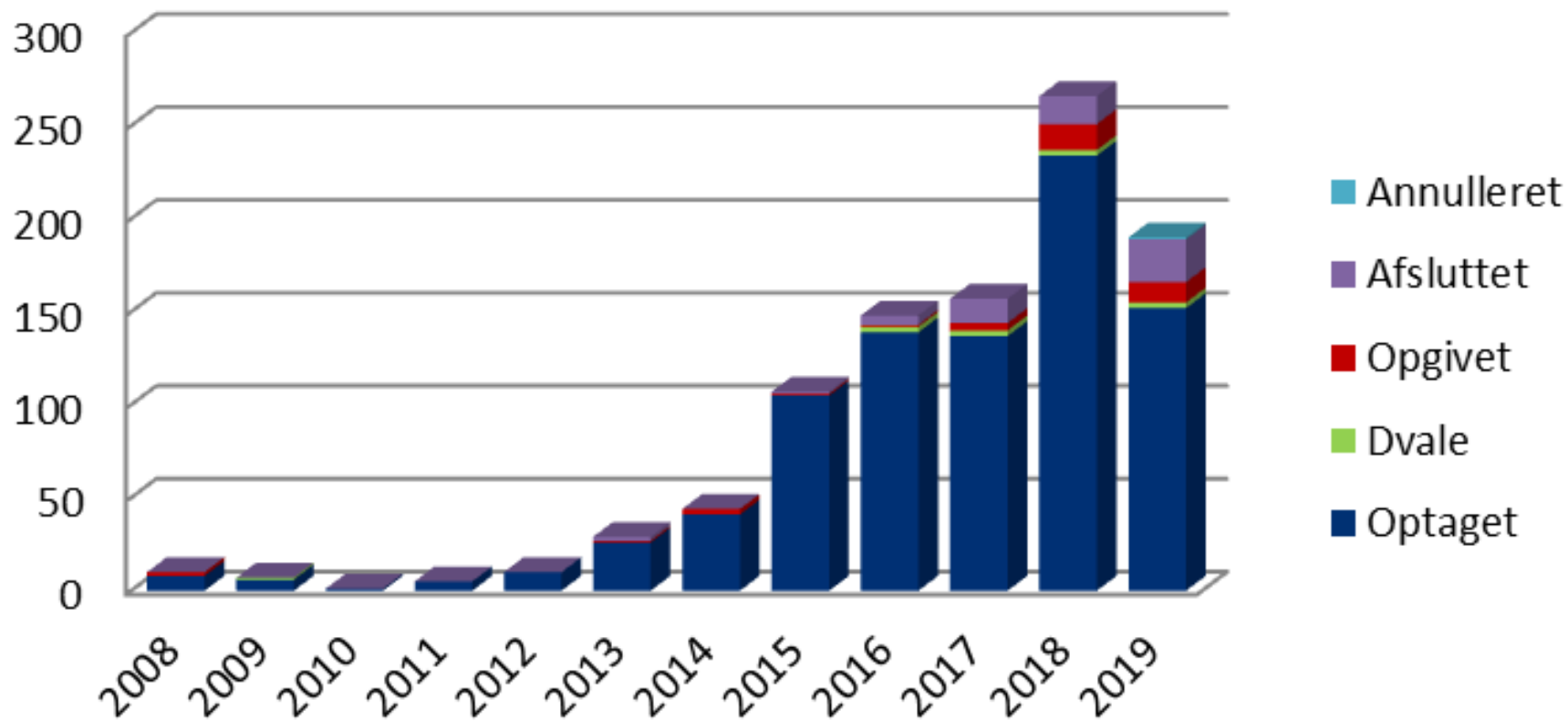
OPEN ; faciliteter 2019

- **OPEN** Biobank
- **OPEN** Randomise
- **OPEN** Advice
- **OPEN** Registry
- REDCap
- **OPEN** Statistics
- **OPEN** Analyse (Stata, R, Nvivo)
- **OPEN** Storage
- **OPEN** Evidence
- **OPEN** Qualitative

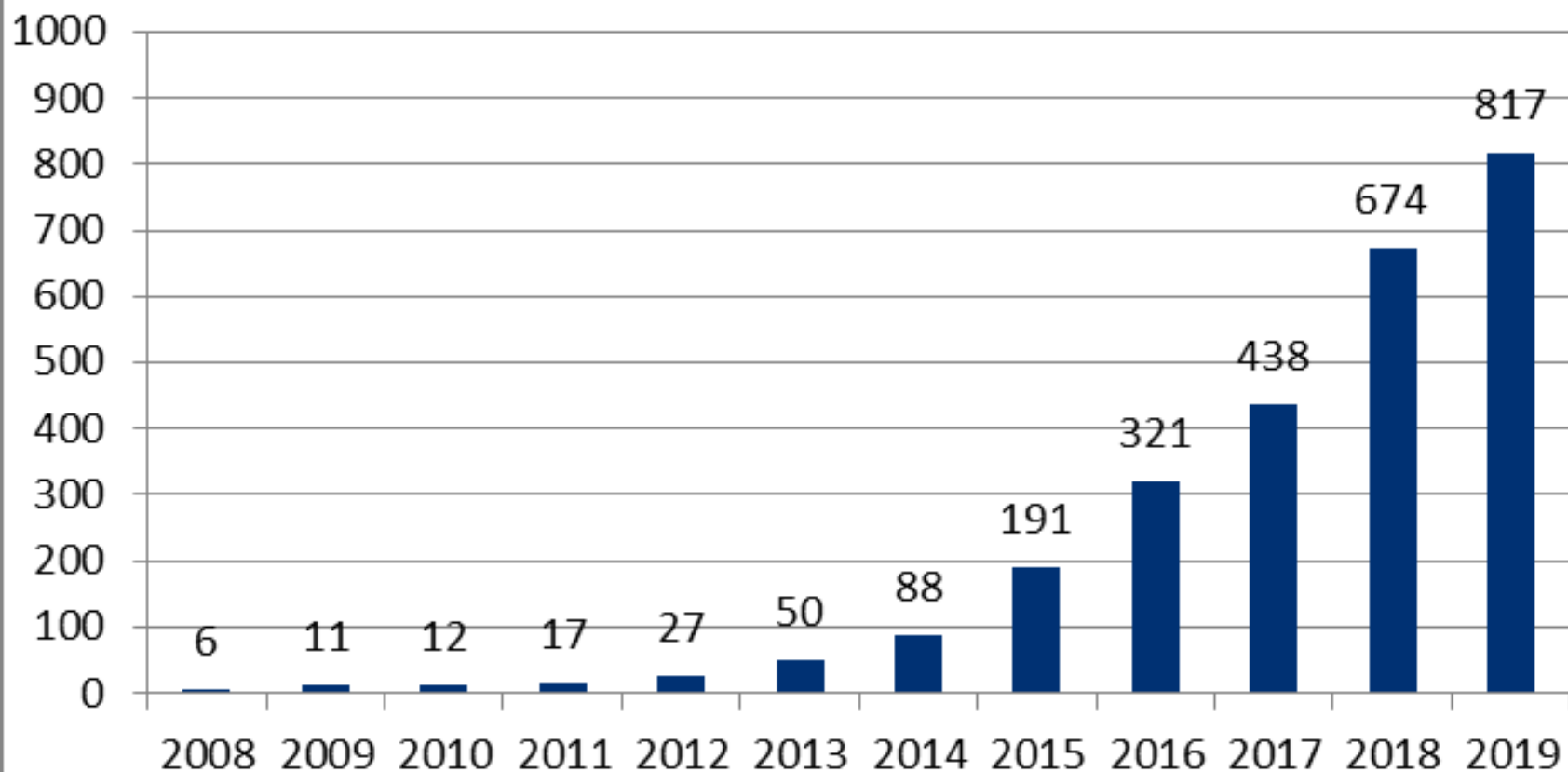
Tværgående:

- **OPEN** kurser
- **OPEN** PR

Projektoptagelse/-afslutning pr. år



Aktive projekter fordelt på år



OPEN 2020-???

- Yderligere enheder forventes tilknyttet
- Færdigudvikling af online OPEN forskerguide
- Planer om Clinical Trial Unit
- Involvering i Personlig Medicin
-

