
ARBEJDSMILJØ IKM VERSUS AUH



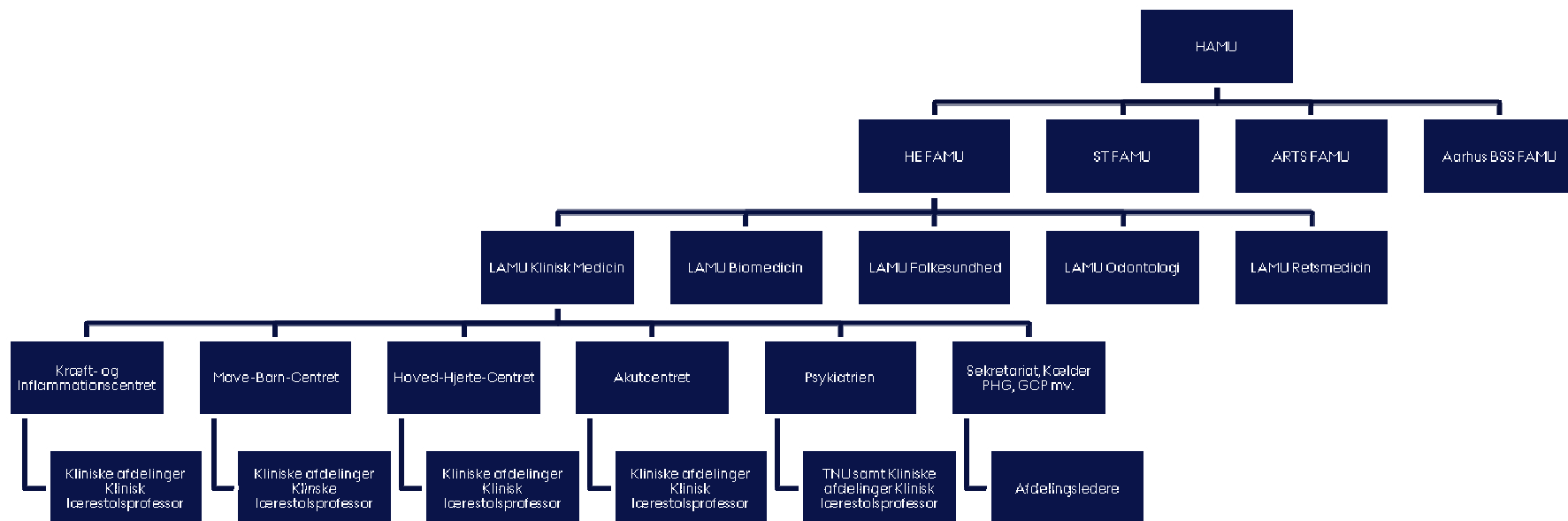
AARHUS UNIVERSITET

INSTITUT FOR KLINISK MEDICIN

TINA BACH AAEN
DAGLIG ARBEJDSMILJØLEDER

1. NOVEMBER 2016

ARBEJDSMILJØORGANISATION AU



FORSKELLE MELLEM AUH OG IKM

- Arbejdet i AUH's arbejdsmiljøorganisation omfatter blandt andet
 - Sikkerhed/Fysisk arbejdsmiljø
 - Psykisk arbejdsmiljø
 - APV og TULE
 - Trivsel og kultur
 - Arbejdsulykker



FORSKELLE MELLEM AUH OG IKM - FORTSAT

- Arbejdet i IKM's arbejdsmiljøorganisation omfatter blandt andet
 - Sikkerhed/Fysisk arbejdsmiljø
 - Psykisk arbejdsmiljø
 - APV
 - Trivsel og kultur
 - Arbejdsulykker
 - Beredskab



SAMARBEJDE OM ARBEJDSMILJØ

- Samarbejdsaftale mellem AUH og IKM fra juli 2015 om arbejdsmiljø
- Indbefatter at
 - IKM stadig har det ledelsesmæssige ansvar
 - AUH sørger for instruktion og oplæring af nye ansatte samt anden hjælp på arbejdsmiljøområdet



BEREDSKAB

- Beredskab er ikke en del af aftalen om arbejdsmiljø
- Det lokale arbejdsmiljøudvalg på IKM har kontakt til beredskabsstaben på AUH
- En beredskabssituation på AUH er en situation, hvor politiet er indblandet
- IKM ansatte indgår ikke i beredskabssituation, men vil blive evakueret på samme måde som AUH ansatte



PSYKISK APV

- Psykisk APV foretaget i foråret 2016
- Handleplan udarbejdet 2016
- Der er fokus på
 - Forebyggelse af stress
 - God ledelse i dagligdagen
 - Anerkendelse, både kollegialt og fra ledelsen
 - God omgangstone
- Se mere på <http://clin.medarbejdere.au.dk/organisation/arbejdsmiljoe/>



NEDBRINGELSE AF STRESS

INDSATSOMRÅDE: -Forebyggelse af stress				
MÅL: -Nedbringelse af stress				
PRIORITERING (1, 2, 3, etc.)	TILTAG (Tilføj tiltag for hvert organisatorisk niveau)	ANSVARLIG FOR TILTAG (Evt. hjælper)	FRIST (Dato)	STATUS
1	Instituttet vil drøfte med Forskeruddannelsen om ph.d.-studerende bør have en indledende samtale om forløb og udfordringer i ph.d.-forløbet samt have indarbejdet ekstra spørgsmål i helårsevalueringerne, således evalueringerne samtidig kan udgøre en MUS	Instituttledeelse/Forskeruddannelsen	01.09.17	Vælg status
2	Vejleder/afdelingens forskningsansvarlige bør sikre at ph.d.-studerende kun arbejder på sit eget projekt	Vejleder/afdelingens forskningsansvarlige	Løbende	Vælg status
3	Den lokale ledelse skal sørge for planlægning af opgaver og skal prioritere opgaverne ved en ujævn strøm af opgaver	Grubeleder	Løbende	Vælg status
				Vælg status



GOD LEDELSE I DAGLIGDAGEN



INDSATSOMRÅDE:

-God ledelse i dagligdagen

MÅL:

-Tydeliggørelse af ledelsesstreng

PRIORITERING (1, 2, 3, etc.)	TILTAG (Tilføj tiltag for hvert organisatorisk niveau)	ANSVARLIG FOR TILTAG (Evt. hjælper)	FRIST (Dato)	STATUS
1	Alle medarbejdere skal kunne identificere deres nærmeste leder.	Institutledelse	Løbende	Vælg status
2	Leder sørger for løbende forventningsafstemning med medarbejdere	Gruppeleder	Løbende	Vælg status
3	I forbindelse med MUS med ledere drøftes kompetencer inden for personaleledelse og om kompetencerne skal udvikles	Ledere	Løbende	Vælg status
4	Implementering af introduktionsdag for nye ansatte på Institut for Klinisk Medicin	Institutledelse	01.02.17	Tiltag beskrevet og påtænkt igangsat



AARHUS UNIVERSITET

INSTITUT FOR KLINISK MEDICIN

TINA BACH AAEN
DAGLIG ARBEJDSMILJØLEDER

1. NOVEMBER 2016

ANERKENDELSE



INDSATSOMRÅDE:

-Anerkendelse, både kollegialt og fra ledelsen

MÅL:

-Flere tilfredse og engagerede medarbejdere

PRIORITERING (1, 2, 3, etc.)	TILTAG (Tilføj tiltag for hvert organisatorisk niveau)	ANSVARLIG FOR TILTAG (Evt. hjælper)	FRIST (Dato)	STATUS
1	Både kollegaer og ledelse skal give feedback	Medarbejdere og ledelse	Løbende	Vælg status
2	Ledere og medarbejdere skal anerkende andre ved blandt andet at sige godmorgen og spørge ind til andre	Medarbejdere og ledelse	Løbende	Vælg status
3	Lederen skal værdsætte medarbejderne, blandt andet ved at lade dem vide hvad de er gode til	Gruppenleder	Løbende	Vælg status
				Vælg status



AARHUS UNIVERSITET

INSTITUT FOR KLINISK MEDICIN

TINA BACH AAEN
DAGLIG ARBEJDSMILJØLEDER

1. NOVEMBER 2016

GOD OMGANGSTONE



INDSATSOMRÅDE:

-God omgangstone

MÅL:

-Forbedre omgangstone

PRIORITERING (1, 2, 3, etc.)	TILTAG (Tilføj tiltag for hvert organisatorisk niveau)	ANSVARLIG FOR TILTAG (Evt. hjælper)	FRIST (Dato)	STATUS
1	Der skal være fokus på samarbejde mellem forskellige faggrupper og kulturer og hvilket fokus de forskellige medarbejdere har, f.eks. forskning vs. Produktion	Ledelse og medarbejdere	Løbende	Vælg status
2	Lederen skal italesætte den gode omgangstone og selv gå forrest som et forbillede	Gruppeleder	Løbende	Vælg status
3	Medarbejderen bør sige godmorgen, spørge ind til hinanden, rose hinanden og har en forpligtelse til sige fra overfor dårlig behandling	Medarbejderen	Løbende	Vælg status
				Vælg status



AARHUS UNIVERSITET

INSTITUT FOR KLINISK MEDICIN

TINA BACH AAEN
DAGLIG ARBEJDSMILJØLEDER

1. NOVEMBER 2016



AARHUS UNIVERSITET