

UPL ÅRSMØDE 2024

**TEMA: KOMPETENCEVURDERING AF STUDERENDE I
KLINIKOPHOLD OG ET BLIK PÅ EGEN PRAKSIS
SOM UDDANNELSESLIDER**



DAGENS PROGRAM

8.30-9.00 **Blød landing og morgenkaffe**

9.00-09.30 **Velkomst og status** ved
Kursusleder Jesper Stentoft

9.30-10.30 **Kunsten at kompetence-**
vurdere i klinikken Oplæg og
workshop ved læge og ph.d.
Karen Busk Hesseldal om
modellen 'ARTS', (redskab
til klinisk kompetence-
vurdering.

10.30-10.45 **Pause**

10.45-11.30 **Workshop - fortsat**

11.30-12.00

Inspirationsoplæg ved Trine
Silkjær, PKL

12.00-12.45

Frokost

12.45-13.15

Inspirationsoplæg ved Ulla
Christensen, UPL

13.15-13.45

**Oplæg om klinikfaglige
refleksionsrum** ved Berit
Skjødeberg Toftegaard, UPL

13.45-14.00

Kaffepause

14.00-14.45

Prøveformer og deres værdi -
Workshop v. Louise Binow
Kjær og Jesper Stentoft

14.45-15.00

Tak for i dag

VELKOMMEN TIL HH HERNING!

Vi er i dag 54 UPL ud af 118 i det aktive korps!

Årets tema: Assessment!

Tak for meget aktiv deltagelse i årets online workshops!

Tak til Uddannelsesadministrator Didde Kjær Vaaben, CLIN

Tak til Postdoc Louise Binow Kjær, CED

NYT FRA INSTITUTTET

Evalueringsproces for UPL ordning iværksat af AU og RM

Vi er p.t. 118 UPL, hvoraf ca. ¼ har fungeret i 4 år

Louise Binow Kjær fortsætter sin forskningsmæssige beskrivelse af UPL

Nyt kursus for UAO og UPL søsættes 2025

Professor Ellen Margrethe Hauge stopper som viceinstituteder for forskning per 28/2

To nye viceinstitutedere, henholdsvis for forskning og for talentudvikling

NYT FRA INSTITUTTET

Ny ekstrem-optagelse på KA i F25: ca. 275 studenter til 228 pladser

Derfor ekstraordinær ændring fra 3 rotationer à 5 uger til 4 rotationer à 4 uger (304 pladser)

Vi arbejder på at tage Radiologi og Biokemi væk fra de 20 kliniske dage

Der skal forhandles ekstraordinær støtte fra Instituttet

Håber på ressourcer til de første skridt i journalføring

Silkeborg i gang igen med ambulant modul i et Viborg/Silkeborg kombispor, hvor Silkeborg leverer klinik-undervisning

ÅRSHJUL 2025

Formål med UPL-workshops er at

Understøtte UPL funktionen som en pædagogisk ressource på afdelingen
Facilitere videndeling og netværksdannelse i UPL gruppen

Fokus for 2025:

Sammenhæng og synergi mellem præ- og postgraduat uddannelse

ALTID:
1. torsdag i november

Årsmøde 6. november: tema er kompetence vurdering

20. februar
Zoom workshop

22. maj: Zoom workshop.

LEDELSE AF KLINISK UDDANNELSE I RM

Stort engagement i UPL og UAO Gruppen: folk der brænder for uddannelse og ønsker at gøre en forskel!

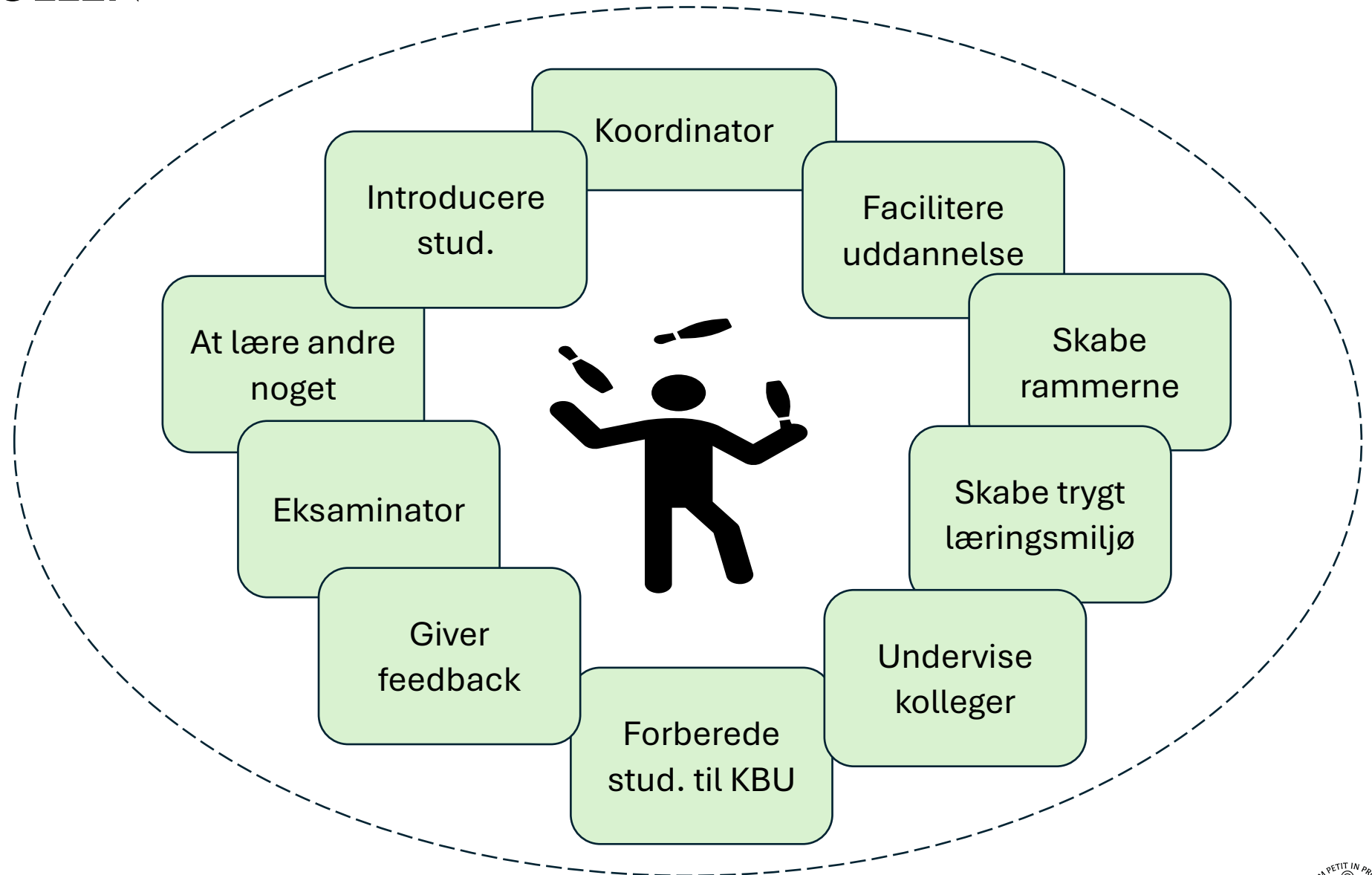
UPL er ikke en del af ledelsesteam i afd. – formel kobling mellem præ og post er svag mange steder (UKO har en overordnet rolle)

Kan der vindes mere ved at samarbejde? Synergieffekter? Transfer mellem de to niveauer / fælles sprog?



ET KIG IND I UPL ROLLEN

**Foreløbige
resultater fra
studie 1A
(fritekstsvar):**
Spørgeskema-
undersøgelse
December 2023
UPL: N=123
Antal svar: 55
Svarprocent: 45



KAREN BUSK HESSELD AHL

Workshop om modellen 'ARTS', (redskab til klinisk kompetencevurdering).

TRINE SILKJÆR

Oplæg om AMEE og Narrativ medicin

FROKOST



ULLA CHRISTENSEN

Oplæg om AMEE

BERIT SKJØDEBERG TOFTEGAARD

Oplæg om Klinikfaglige refleksionsrum



PRØVEFORMER OG DERES VÆRDI

Hvorfor afholder vi prøver?

- For samfundet (autorisation) ?
- For kvalitetssikring?
- For kvalitetsforbedring gennem feedback?

Hvornår er det så vi ikke holder prøver?

AKADEMISK STUDIUM OG PRAKTISK FAG

Teoretisk eksamen – hvilket nosologisk niveau?:

- Viden?
- Anvendt viden?
- Kompleks viden / færdighed?

Praktisk færdighed:

- Procedurer
- Kompetencer

PRAKTISKE MULIGHEDER

MCQ

Kortsvar

Essay

Mundtlig test

EKSAMEN SKAL TIL EKSAMEN

Reliabilitet

Bedømmer bias

Validitet af indhold

Pensumbredde

Omkostning

Tidsforbrug

KOMPETENCEVURDERING I ET NYT LYS?

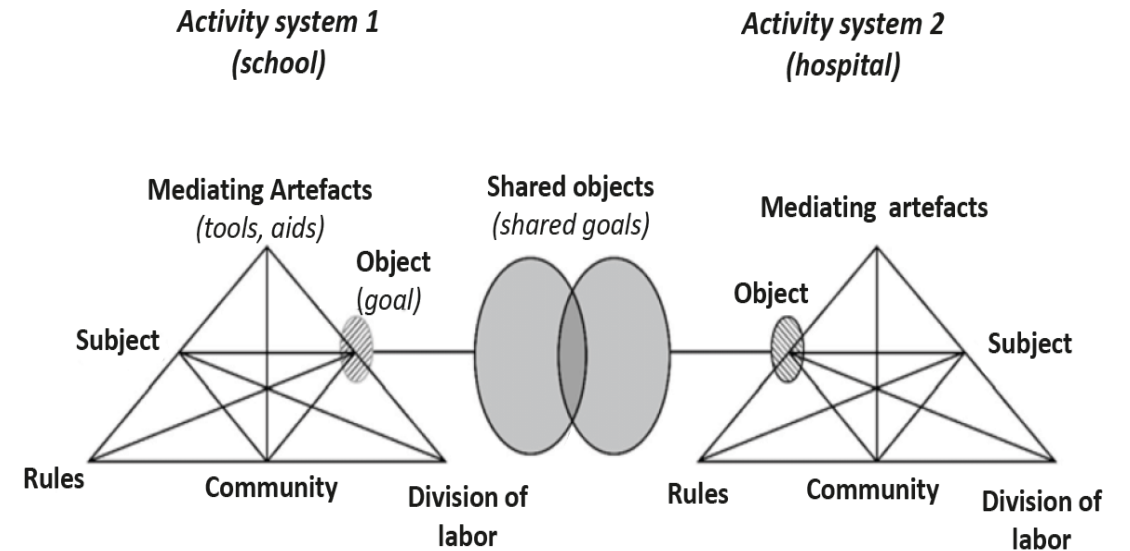
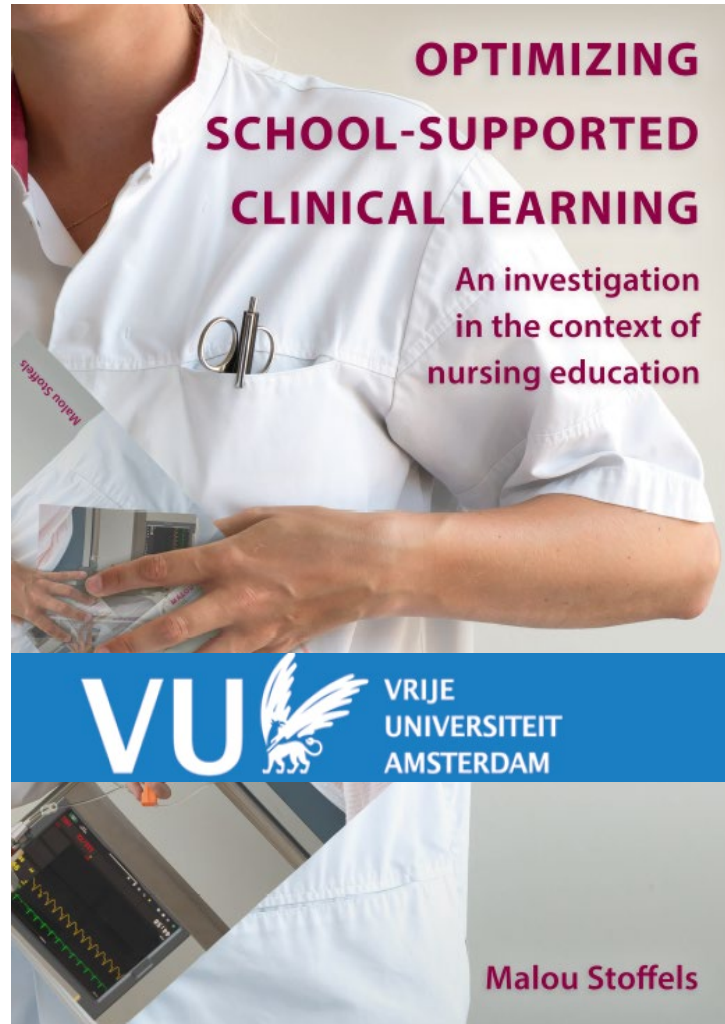
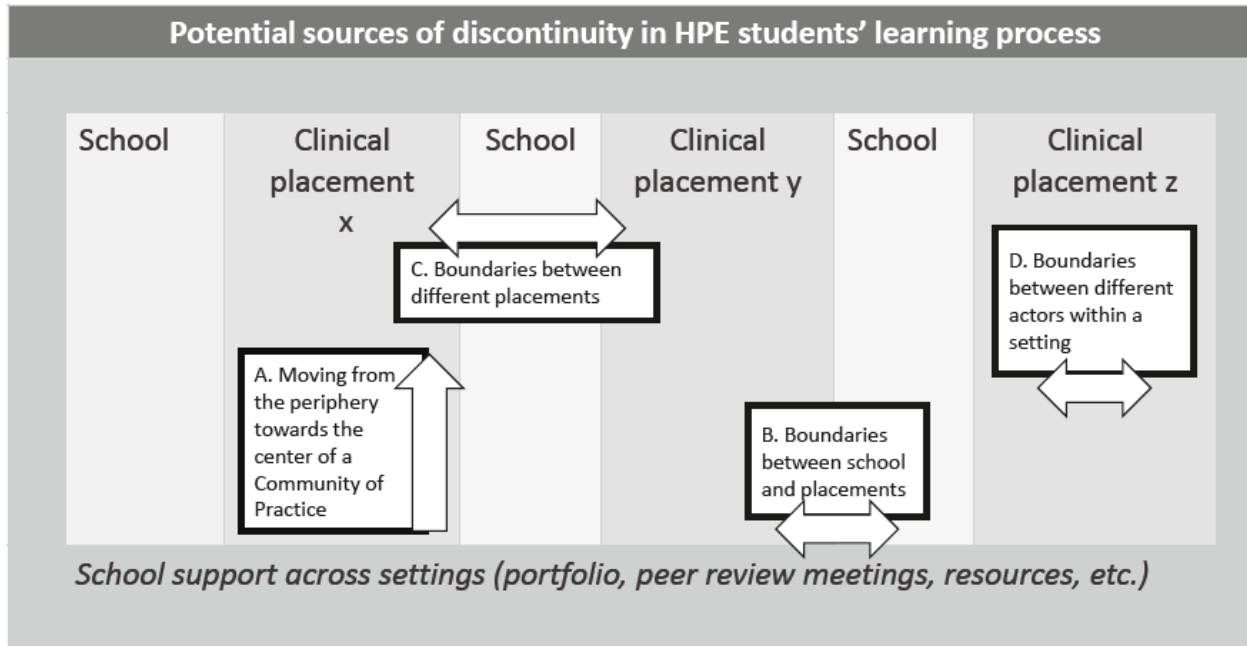


Figure 1.1 Example of Third generation Cultural-historical activity theory in the context of school-practice collaborations.

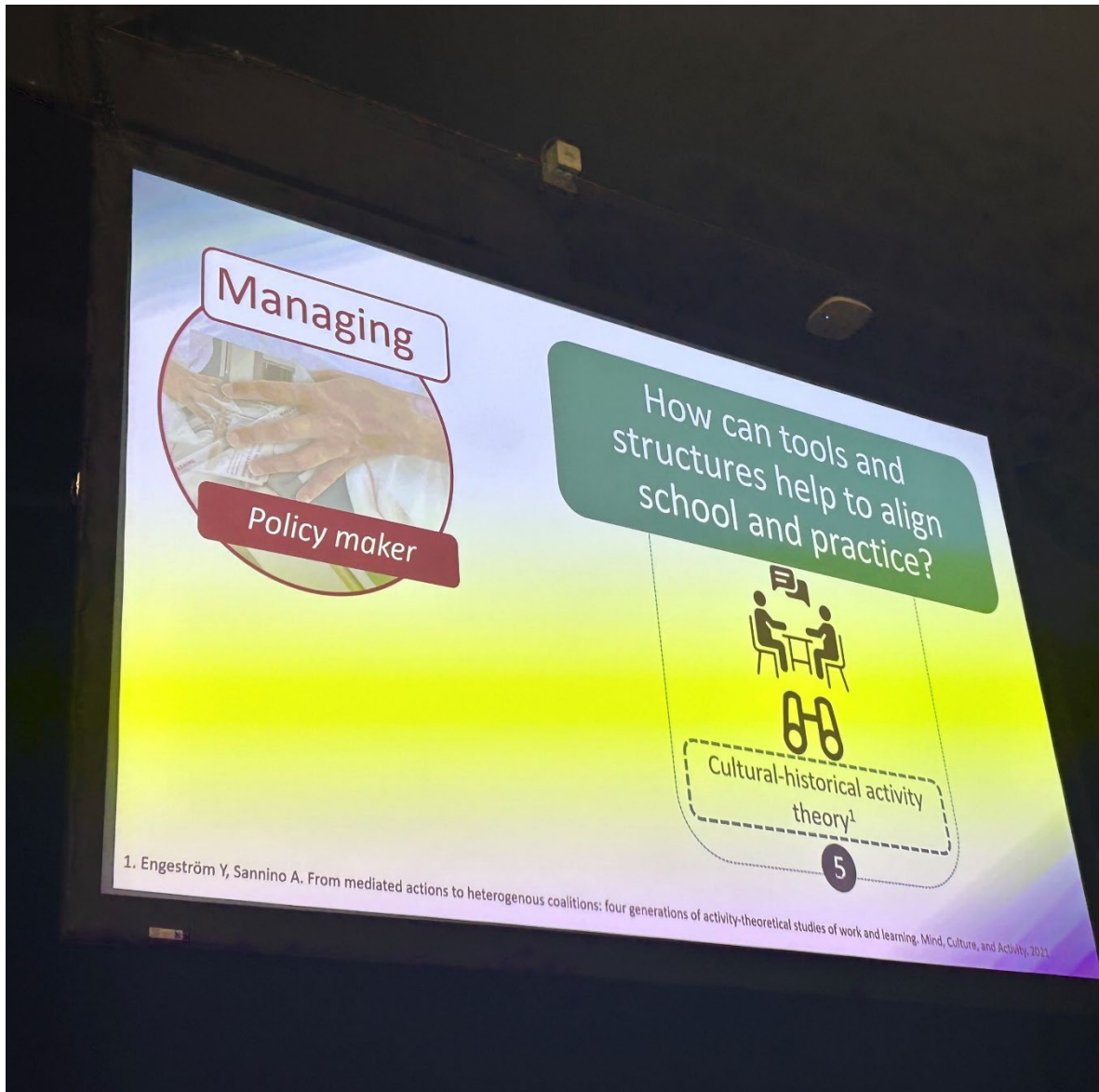


“Recent studies suggest that these[boundary] objects can complicate learning in clinical practice instead of supporting it, when they are not fully integrated into local work processes. As yet, the mechanisms underlying this challenges remain poorly understood” (p 109).

Figure 5.1 Sources of discontinuity in HPE students' learning processes.

Conclusion

- Boundary objects (assignments and development plans) can:
 - Promote continuity in learning and support students to connect theory and practice.
 - Become an end in themselves and may distract from the actual learning process.
- To stimulate students' and supervisors' engagement with learning on the clinical ward, a shift in focus is needed:
 - From individual, written graded assessments
 - To collaborative meaningful tasks



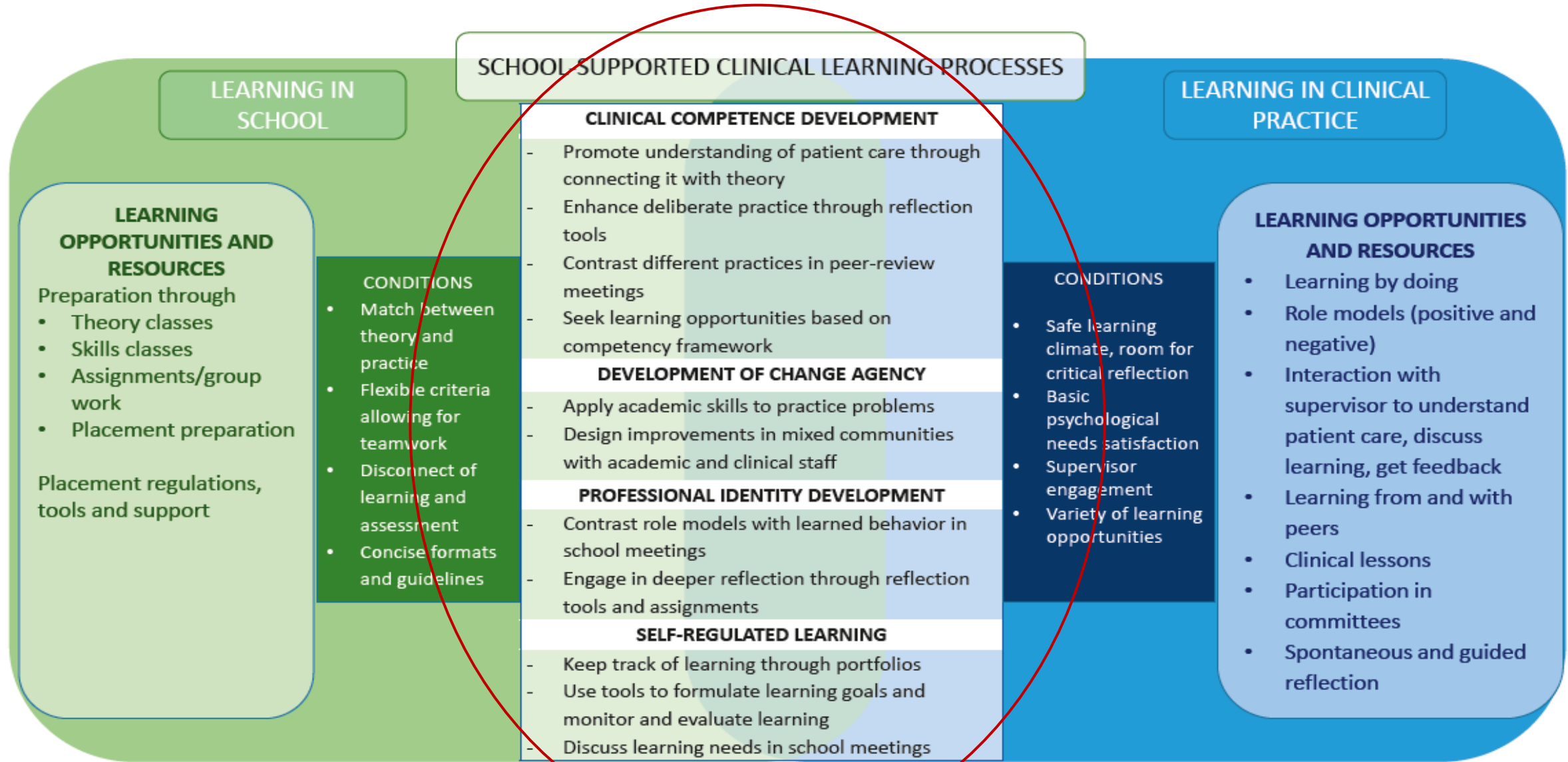


Figure 8.1 School-supported clinical learning processes within the interface between school and practice, categorized by type of outcome.

AFSLUTNING (MENTI)



AARHUS
UNIVERSITY