

# ÅRS-RAPPORT IKM??

# ÅRS RAPPORT ???

---

Kære Kristjar

Annette Balle har lavet dette udtræk til mig.

Skulle vi i lederforum diskutere, om vi kan anvende delmængder heraf til en slags årsrapport, hvori alle afdelingerne beskrives.

Jeg tror, at det vil øge brugen af PURE og det vil demonstrere for professorer, lektorer, afdelingsledelser og hospitalsledelser, at deres bestræbelser bærer frugt.

Kærlig hilsen/Best regards

Niels Ulbjerg

# Peer-review'ede artikler, 2012-2016

**INSTITUT FOR KLINISK MEDICIN - GYNÆKOLOGISK-OBSTETRISK AFDELING Y, SKS**

## Fordelt på art og type

Publikationsart	Type	2012	2013	2014	2015	2016
Forskning	Bidrag til tidsskrift - Tidsskriftartikel	58	88	78	90	6
	Bidrag til tidsskrift - Letter		3	1		
	Bidrag til tidsskrift - Review			1	4	
<b>Total</b>	-	<b>58</b>	<b>91</b>	<b>80</b>	<b>94</b>	<b>6</b>

# Alle validerede publikationer (2012-2016)

(Udtræk fra PURE 2. okt. 2017)

## I INSTITUT FOR KLINISK MEDICIN - GYNÆKOLOGISK-OBSTETRISK AFDELING Y, SKS

Fordelt på forskning, formidling, undervisning, rådgivning

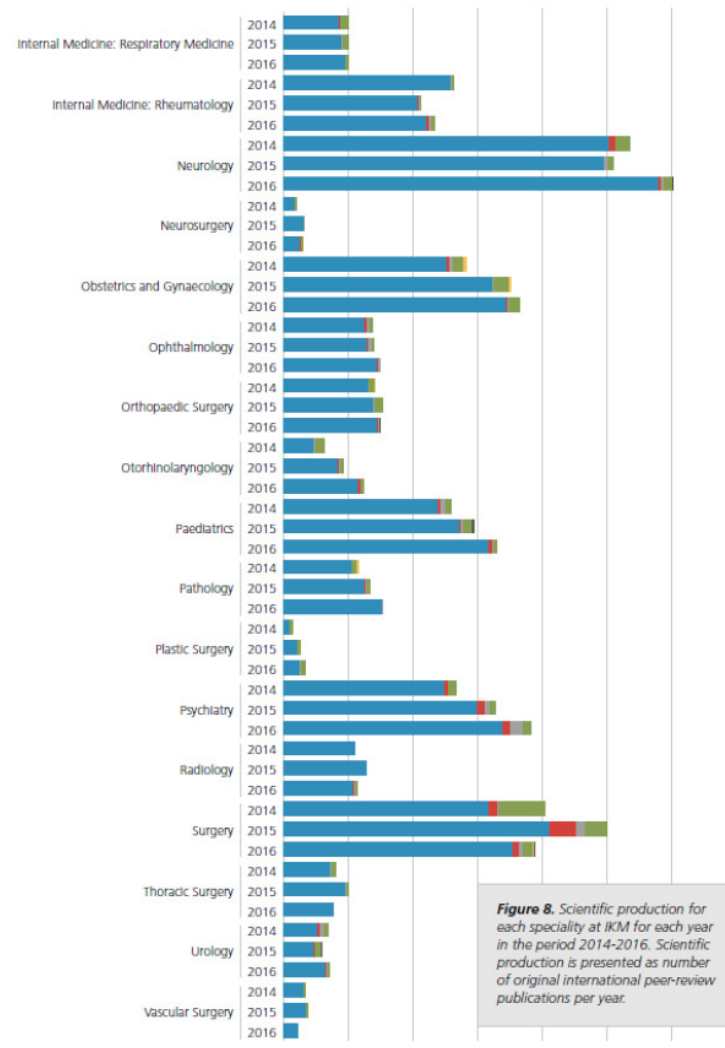
Publikationsart	2012	2013	2014	2015
Forskning	118	131	125	129
Formidling	8	12	18	11
Undervisning	1	1	8	
Rådgivning		4		2
<b>Total</b>	<b>127</b>	<b>148</b>	<b>151</b>	<b>142</b>

## TOP 10 TIDSSKRIFTER

**INSTITUT FOR KLINISK MEDICIN - GYNÆKOLOGISK-OBSTETRISK AFDELING Y, SKS UDGIVNE, VALIDEREDE, PEER-REVIEW'EDE FORSKNINGSBIDRAG TIL TIDSSKRIFTER (2012-2016)  
(ARTIKEL/REVIEW/LETTER/KONFERENCEARTIKEL)**

**(UDTRÆK FRA PURE 29. SEPT. 2017)**

Tidsskrift (2016)	Antal
Ultrasound in Obstetrics & Gynecology	4
Clinical Epidemiology	4
Ugeskrift for Laeger	3
Acta Obstetricia et Gynecologica Scandinavica	2
Fertility and Sterility	2
Prenatal Diagnosis	2
European Journal of Obstetrics & Gynecology and Reproductive Biology	2
Maanedsskrift for Praktisk Laegegerning	2
Gynecologic and Obstetric Investigation	2
Pharmacoepidemiology and Drug Safety	2



**Figure 8.** Scientific production for each speciality at IKM for each year in the period 2014-2016. Scientific production is presented as number of original international peer-review publications per year.

# Forskningsevaluering 2017

## STRENGTHS

- Good combination of research and clinical work
- Good organization of clinical services with reasonably sized units and centralization of specialized care
- Access to large numbers of patients and registry data within all research areas
- Collaboration between basic science and clinical research
- Strong collaboration with other universities
- Well-defined infrastructure and administrative support in the department
- Increase/growth in the number of clinical professorships
- High level of research-based teaching

## WEAKNESSES

- Lack of well-defined career paths for clinical research positions
- No dedicated time for research for students and young doctors
- Administration of funding is laborious
- Clinical activity related to research is not reimbursed and rarely funded
- The department does not have its own research funds

## SWOT

## OPPORTUNITIES

- Access to and use of big data
- Recruitment of clinical assistant professors
- Infrastructure – facilitation of a research strategy for the department
- New 5th semester candidate focused on research
- Strengthening of collaboration between hospital and university through Clinical Academic Groups (CAG's)

## THREATS

- Basic grants are continuously being reduced
- Difficult to achieve research funding
- Limited access to clinical data due to data protection issues
- Increasing level of documentation of safety in research hampers management





# NY STRUKTUR - IKM

---

Centrene nedlagt på AUH

Fladere struktur på AUH: mere ansvar på afd.niveau – lærestolsprofessoren en del af afdelingens ledelse.

Hvad så med de koordinerende kliniske lærestolsprofessorer ?

Behov for

- Institutlederen
- Den lægefaglige direktør på AUH
- Lærestolsprofessorerne
- Dekanen

# 2 VICE-INSTITUTLEDERE

---

2 vice institutledere på ½ tid

Formand for henholdsvis et **forskningsråd** og et **uddannelsesråd**

## **Forskningsråd:**

- **Formand (en viceinstituteder)**
- f.eks 6 kliniske lærestolsprofessorer + 2 ikke-kliniske professorer
- Samtidig medlemmer af AUH's forskningsråd
- Medlemmerne udpeges af institutledelsen efter indstilling fra kredsen af kliniske lærestolsprofessorer henholdsvis ikke-kliniske professorer
- Sekretariatsbetjenes af IKM

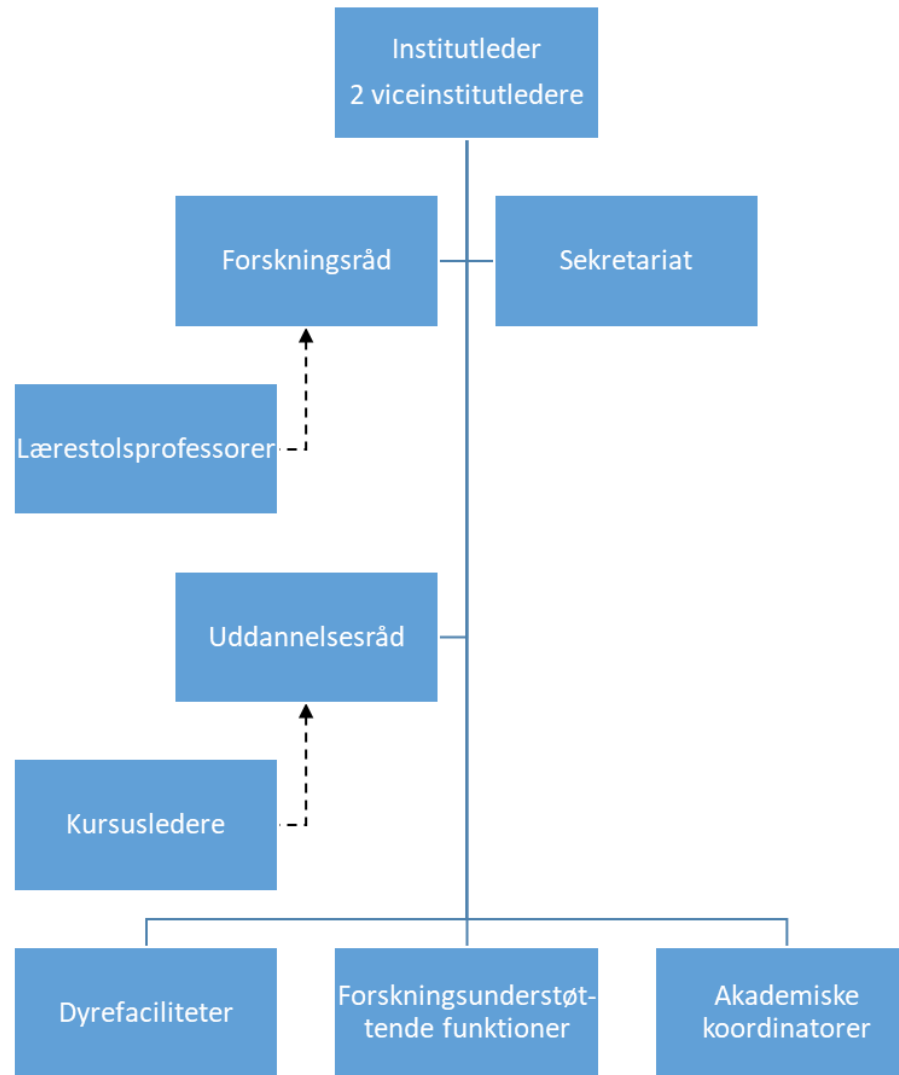
# 2 VICE INSTITUTLEDERE

---

## Uddannelsesråd:

- **Formand (en viceinstituteder)**
- 7 kursusledere (6 semetre og professionsspor)
- Studieleder
- HE-studier (afdelingschef)
- 2-3 Studenterrepræsentanter
- Sekretariatsbetjenes af IKM

# ORGANOGRAM - FORSLAG



# NY STRUKTUR - IKM

---

Instituttets ledelse: Institutlederen og 2 vice-institutledere

Ledergruppen:

- Institutledelsen (Institutlederen og 2 vice-institutledere)
- Sekretariatslederen
- Lederne af de dyreeksperimentelle faciliteter
- Lederen af de forskningsunderstøttende funktioner
- De akademiske koordinatore